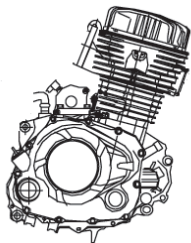
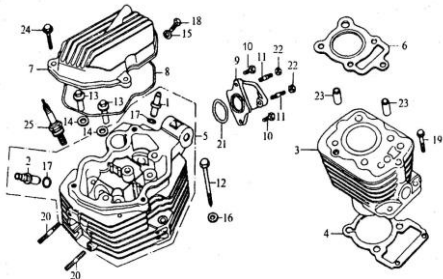


166FMM  
STELS FLEX 250 (двигатель)



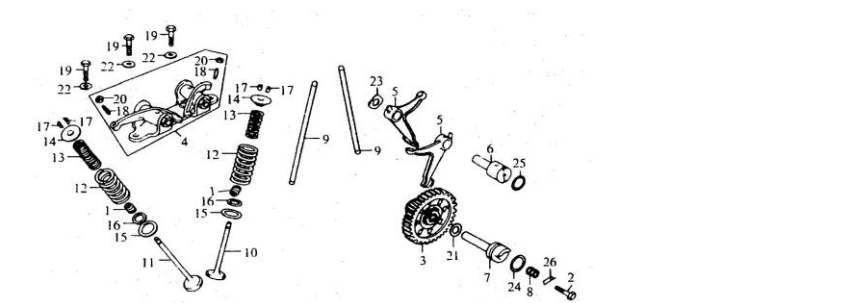
Item	Part no	Part No Actually	Код 1C	Description ENGLISH	Description CHINESE	НАИМЕНОВАНИЕ	Qty	Remark
1				ENGINE		Двиг. внутр. сборки с испр. зажигания, 225 см3 (166FMM), в сборе	1	

Е-1 ГОЛОВКА ЦИЛИНДРА, ЦИЛИНДР



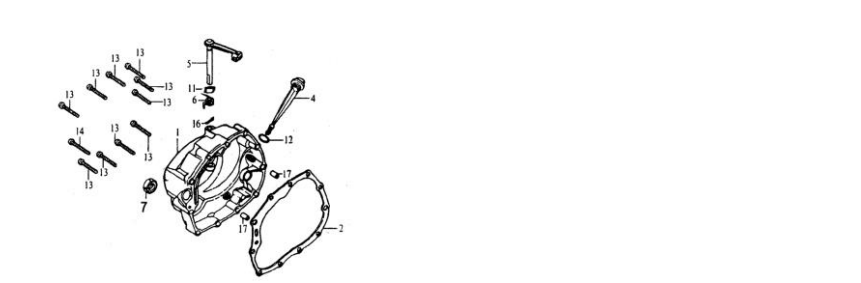
Item	Part no	Part No Actually	Код 1C	Description ENGLISH	Description CHINESE	НАИМЕНОВАНИЕ	Qty	Remark
1	F00A001			Intake valve guide	进气门导杆	Втулка направляющая впускного клапана, сталь	1	
2	F00A002			Exhaust valve guide	排气门导杆	Втулка направляющая выпускного клапана, сталь	1	
3	H091A038YGNKE		LU058606	Cylinder block assy	气缸体密封组	Цилиндр ДВС, ал.сплав	1	
4	G001B010		LN000017	Gasket	气缸体密封垫	Прокладка цилиндра ДВС, паронит	1	
5	318A000LH		LU061940	Cylinder head comp	气缸头组套	Головка цилиндра ДВС	1	
5	H29A000YGH		LU058549	Cylinder head comp	气缸头组套	Головка цилиндра ДВС в сборе, ал.сплав	1	
6	H091B008		LU058613	Gasket	气缸头密封垫	Прокладка головки цилиндра ДВС, сталь	1	
7	F012A038YGH		LU058589	Cylinder head cover	气缸头盖	Крышка головки цилиндра ДВС, ал.сплав	1	
8	F00C014		LN000021	Sealing ring	气缸头盖密封圈	Прокладка крышки головки цилиндра ДВС, резина	1	
9	LU0JQ414PW		LU058602	Intake pipe set	进气管组套	Коллектор впускной ДВС, ал.сплав	1	
9	96006020		LU013797	Bolt stud M8×20	螺栓M8×20	Болт M8x1.0x20мм, сталь	2	
11	F00M010		LU039037	Bolt stud M8×22	螺栓M8×22	Шпилька M8x1.0x30мм, сталь	2	
12	302M013BCR		LU039038	Stud M8×83	螺栓M8×83	Болт с фланцем M8x1.25x85мм, сталь	1	
13	F00M012CX			Nut	气缸头长螺母	Болт головки цилиндра, сталь	4	
14	F00L018			Washer	垫圈	Шайба болта головки цилиндра, сталь	4	
15	D00L020		LU023972	Washer(Ф6)	油压垫圈	Шайба 6.0x13.0x2.0мм, ал.сплав	1	
16	F00L001		LU022257	Washer(Ф6)	铜垫圈	Шайба 6мм, сталь	1	
17	F00C063		LU025222	O-Ring	呼吸O型圈	Кольцо уплотнительное 11.0x2.0мм, резина	2	
18	96006012		LU013750	Bolt M8×12	螺栓	Болт M8x1.0x12мм, сталь	1	
19	96006025		LU013763	Bolt M8×25	螺栓	Болт M8x1.0x25мм, сталь	2	
20	G00M007		LU014496	Bolt M8×35	螺栓	Шпилька M8x1.25x35мм, сталь	2	
21	F00C050		LU039039	O-Ring 33.5×3	O型圈	Кольцо уплотнительное 33.5x3.0мм, резина	1	
22	100706000		LU014002	Nut M6	螺母M6	Гайка M6x1.0мм, сталь	2	
23	97010020		LU025159	Set pin 10×20	气缸头定位销	Втулка направляющая 10x20мм, сталь	2	
24	578906028		LU014507	Bolt M8×28	螺栓	Болт M8x1.0x28мм, сталь	3	
25	F001D021		LU040098	Spark plug	火花塞	Свеча зажигания LG D8TC для ДВС	1	

Е-2 ГАЗОРАСПРЕДЕЛИТЕЛЬНЫЙ МЕХАНИЗМ



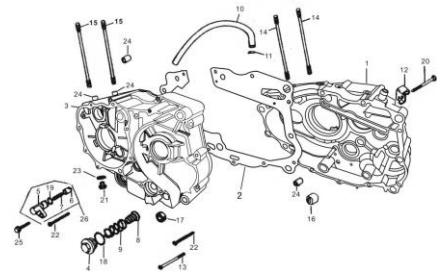
Item	Part no	Part No Actually	Код 1С	Description ENGLISH	Description CHINESE	НАИМЕНОВАНИЕ	Qty	Remark
1	F00C043		LN000023	Oil-insulating cover	挡油罩	Колпачок маслоотражательный	2	
2	96006012		LU013750	Bolt M8×12	螺栓M8×12	Болт М8х12х12мм., сталь	1	
3	F00ZF030		LN000024	Gears	基杆从动齿轮副	Шестерня ведомая с распределительным валом, сталь	1	
4	F001F000		LU058609	Rocker arm support	摇臂支架组合	Коромысла клапана в сборе, сталь	1	
5	F00F037		LN000028	Lower rocker arm	下摇臂	Толкатель коромысла клапана, сталь	2	
6	H09F038		LU058616	Shaft for lower rocker arm	下摇臂轴	Ось толкателя коромысла клапана, сталь	1	
7	F00F040		LN000028	Cam shaft	配气凸轮花轴	Ось ведомой шестерни распределительного вала, сталь	1	
8	F00H005		LN000029	Spring	配气凸轮簧	Пружина оси ведомой шестерни с распределительным валом (сжатие)	1	
9	H19F036		LU058608	Push rod	推杆组合	Штанга толкателя коромысла клапана, сталь	2	
10	302F045		LN000031	Intake valve	进气门	Клапан впускной	1	
11	302F039		LN000032	Exhaust valve	排气门	Клапан выпускной	1	
12	F00H003		LN000033	Valve outer spring	气门外弹簧	Пружина клапана, наружная (сжатие)	2	
13	F00H004		LN000034	Valve inner spring	气门内弹簧	Пружина клапана, внутренняя (сжатие)	2	
14	F031F034		LN000035	Spring seat	气门内外弹簧座	Тарелка пружины клапана, сталь	2	
15	F00F031		LN000036	Spring seat	气门外弹簧座	Шайба опорная наружной клапанной пружины, сталь	2	
16	F00F032		LN000037	Spring seat	气门内弹簧座	Шайба опорная внутренней клапанной пружины, сталь	2	
17	F031F033		LN000038	Valve clip	气门锁夹	Сушарь клапана, сталь	4	
18	F00F001		LN000039	Adjusting Screw for valve clearance	气门间隙调节螺钉	Винт регулировочный клапана, сталь	2	
19	578306028		LU019373	Bolt M8×28	螺栓M8×28	Болт М8х125х28мм, сталь	3	
20	F00F002		LN000040	Adjusting nut for valve clearance	气门间隙调节螺母	Контрайка винта регулировочного клапана, сталь	2	
21	F00L045		LU040574	Washer	垫圈	Шайба оси ведомой шестерни с распределительным валом, сталь	1	
22	F001L002		LU022257	Washer 8	精制铁丝圈8	Шайба 8мм, сталь	3	
23	F00L043		LU040575	Washer 20.0x12.5x0.22	聚酰胺圈420×12.5x0.22	Шайба 20.0х12.5х0.22мм, сталь	1	
24	F002C066		LU039040	O-Ring 20×2.5	O型圈20×2.5	Кольцо уплотнительное 20.0х2.5мм, резина	1	
25	F001C067		LU039041	O-Ring 17×2.5	O型圈17×2.5	Кольцо уплотнительное 17.0х2.5мм, резина	1	
26	F00L028		LU040576	Cam shaft stopper	配气凸轮挡块	Пластика стопорная оси ведомой шестерни с распределительным валом, сталь	1	

Е-3 КРЫШКА ДВИГАТЕЛЯ, ПРАВАЯ



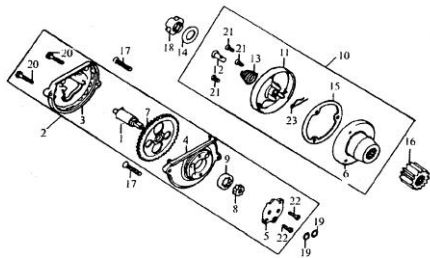
Item	Part no	Part No Actually	Description ENGLISH	Description CHINESE	НАИМЕНОВАНИЕ	Qty	Remark
1	F00168A034YGHCFR		Right crankcase cover	右曲轴箱盖组合	Крышка картера ДВС правая ал.сплав	1	
2	F00B002		Gasket	右曲轴箱盖密封垫	Прокладка правой крышки картера ДВС, паронит	1	
4	F07C036		Dipstick	机油尺	Щуп уровня масла, пластик	1	
5	F002G010BCR		Clutch rod	离合器凸轴杆	Рычаг сцепления, сталь	1	
6	F031H007		Spring	离合器凸轴弹簧	Пружина рычага сцепления (сжатие)	1	
7	900C027		OIL VIEW GLASS	油面窗	Окно смотровое, пластик	1	
11	F001C111		O-ring 8.7×1.9	O型圈8.7×1.9	Кольцо уплотнительное 8.8х1.9мм, резина	1	
12	D00C060		O-ring 18×3.5	机油尺O型圈18×3.5	Кольцо уплотнительное 18.0х3.0мм, резина	1	
13	96006040		Screw M6×40	螺栓M6×40	Болт М6х1.0х50мм, сталь	10	
14	96006050		Screw M6×50	螺栓M6×50	Болт М6х1.0х50мм, сталь	1	
16	F02D048		Cotter pin 3×16	开口销3×16	Шплинт 3х16мм, сталь	1	
17	97008014		Set pin 8×14	定位销8×14	Втулка направляющая 8х14мм, сталь	2	

Е-4 КАРТЕР ДВИГАТЕЛЯ



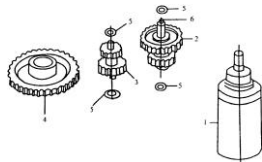
Item	Part no	Part No Actually	Description ENGLISH	Description CHINESE		Qty	Remark
1	312A020YGH		LU058621	Right crankcase comp.	右曲轴箱组合	Картер двигателя правая половина, ал.сплав	1
2	312B005		LN000048	Gasket	曲轴箱密封垫	Прокладка картера ДВС, паронит	1
3	H26A010YGH		LU058595	Left crankcase comp.	左曲轴箱组合	Картер двигателя левая половина, ал.сплав	1
4	F03A032YGH		LU058590	Engine oil gauze filter cover	机油滤网盖	Болт-пробка фильтра-отстойника моторного масла, сталь	1
5	302F017			Pin-keeping block	压销块	Корпус редукционного клапана, алю.сплав	1
6	302F018			Pin	压销	Штифт редукционного клапана, сталь	1
7	302F010			Spring	压缩弹簧	Пружина редукционного клапана (сжатие)	1
8	F00C037		LN000051	Engine gauze filter cover	机油滤网盖	Сетка фильтра-отстойника моторного масла, пластик	1
9	F00H008		LU040585	Spring	进气弹簧	Пружина фильтра-отстойника моторного масла (сжатие)	1
10	F00C024			Exhaust pipe	进气管	Шланг дренажный, резина	1
11	F00L013			Clip	通气管卡簧	Хомут пружинный, сталь	1
12	G24L031LBX			Adjusting support for clutch cable	离合器调整支架	Кронштейн троса сцепления, сталь	1
13	96006095		LU014349	Bolt M8×95	螺栓M8×95	Болт M8x1.0x95мм, сталь	1
14	3021M001		LU058599	Stud A	气缸螺栓A	Шпилька крепления цилиндра A, сталь	2
15	3021M002		LU058600	Stud B	气缸螺栓B	Шпилька крепления цилиндра B, сталь	2
16	2902110		LN000102	Needle bearing HK 2110	滚针轴承HK2110	Подшипник роликовый игольчатый HK 2110 21x26x10мм	1
17	F00C046		LU012411	Oil seal 14x38x7	密封油封14x38x7	Сальник 14x28x7мм	1
18	F00C050	F002C057	LU039039	O-ring 35x3	密封圈35x3	Кольцо уплотнительное 33.5x3.0мм, резина	1
19	F00C068		LU039045	O-ring 13x25	密封圈13x25	Кольцо уплотнительное 25.0x2.0мм, резина	1
20	96006055		LU022919	Bolt M8×55	螺栓M8×55	Болт M8x1.0x55мм, сталь	1
21	D00E028BX		LU058614	Drain plug	放油螺塞	Болт-пробка картера сливная, сталь	1
22	96006050		LU023977	Bolt M8×50	螺栓M8×50	Болт M8x1.0x50мм, сталь	9
23	D00L022		LU023819	Washer for drain plug	放油螺塞垫圈	Шайба болта-пробки картера двигателя, ал.сплав	1
24	97010014		LU015508	Set pin 10x14	定位销10x14	Втулка направляющая 10x14мм, сталь	2
25	96006025		LU013763	Bolt M8×25	螺栓M8×25	Болт M8x1.0x25мм, сталь	1
26	F001F016		LU058615	Pin-keeping body	压销体组合	Клапан редукционный в сборе, сталь	1

Е-5 МАСЛЯНЫЙ НАСОС



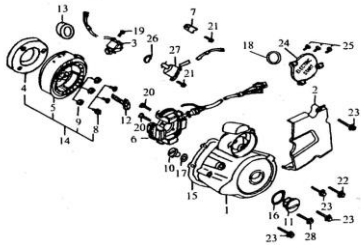
Item	Part no	Part No Actually	Description ENGLISH	Description CHINESE		Qty	Remark
1	F002E001		LU058544	Pump shaft	机油泵轴	Вал масляного насоса, сталь	1
2	30214E000		LU058611	Oil pump assy	机油泵总成	Насос масляный, в сборе	1
3	302E002		LU040588	Gear hood	机油泵齿轮盖	Корпус редуктора масляного насоса	1
4	302E003		LU040589	Pump body	机油泵壳体	Корпус масляного насоса	1
5	302E004		LU040590	Pump cover	机油泵盖	Крышка масляного насоса	1
6	F00E012		LU051065	Filter body	机油滤清器壳体	Корпус масляного фильтра, ал.сплав	1
7	302E005		LU040592	Driven gear	机油泵从动齿轮	Шестерня ведомая, привода масляного насоса, сталь	1
8	302E006		LU040593	Inner rotor	机油泵内转子	Ротор масляного насоса, внутренний, сталь	1
9	302E007		LU040595	Outer rotor	机油泵外转子	Ротор масляного насоса, наружный, сталь	1
10	F00E010		LN000059	Filter assy	机油滤清器总成	Фильтр масляный, в сборе	1
11	F00E011		LU040596	Filter cover	机油滤清器盖	Крышка масляного фильтра	1
12	F00E024		LU040597	Oil pipe	曲轴箱进油管	Штуцер масляного фильтра, сталь	1
13	F00H001		LU040598	Spring	进油管弹簧	Пружина масляного фильтра (сжатие)	1
14	F00G052		LU040600	Thrust washer	止退垫圈	Шайба масляного фильтра, сталь	1
15	F00B015		LU040601	Gasket	机油滤清器盖密封垫	Прокладка масляного фильтра, паронит	1
16	F02K015		LN000057	Driven gear	机油泵主动齿轮	Шестерня ведущая, коленавала, сталь	1
17	91906030		LU017426	Screw M8×30	螺钉M8×30	Винт M8x1.0x30 мм, сталь	2
18	A00G055	F00G055	LU023957	Nut	机油泵主动齿轮锁紧螺母	Гайка шлицевая M16x1.0мм, сталь	1
19	F00C063		LU025222	O-ring	O型圈	Кольцо уплотнительное 11.0x2.0мм, резина	2
20	578305020		LU030294	Bolt M5×20	螺钉M5×20	Болт M5x0.8x20мм, сталь	2
21	91906012		LU015864	Screw M5×12	螺钉M5×12	Винт M5x0.8x12мм, сталь	3
22	82004012		LU032451	Screw M4×12	螺钉M4×12	Винт M4x0.7x12 мм,сталь	2
23	F00H010		LU044698	Limit pin	限位卡	Штилет фигурный 1x26мм, сталь	1

E-6 СТАПЕР



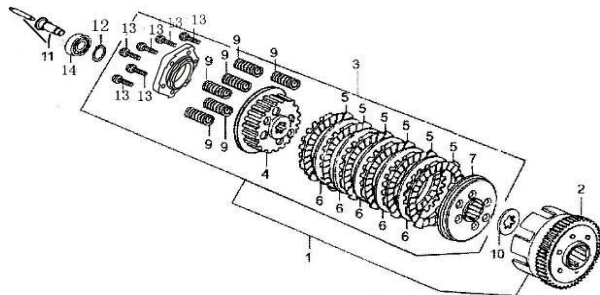
Item	Part no	Part No Actually	Description ENGLISH	Description CHINESE		Qty	Remark
1	S02D000.BX		LU058605	Starting motor assy	启动电机	Стартер, в сборе	1
2	H091K019		LN000059	Double gears NO.1 assy	双齿轮齿轮	Блок шестерен стартера (Z49/14), сталь	1
3	H091K018		LN000060	Double gears NO.2	双齿轮齿	Шестерня вторичная стартера, сталь	1
4	H092K021		LU040605	Gear assy	齿轮齿齿	Шестерня стартера, ведущая (99T), сталь	1
5	F03L023		LU040606	Washer	双齿齿齿	Шайба механизма стартера, сталь	4
6	H09K020		LN000063	Shaft	双齿齿齿齿	Вал механизма стартера первичный, сталь	1

E-7 МАГНЕТО



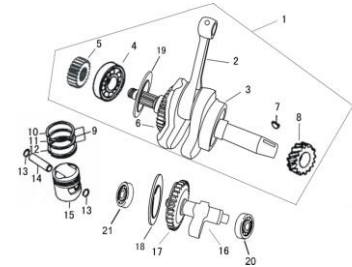
Item	Part no	Part No Actually	Description ENGLISH	Description CHINESE		Qty	Remark
1	F0038A040YCHCFR		LU058588	Left crankcase cover	左曲轴箱盖	Крышка магнето левая передняя половина, an.steel	1
2	L00WV350YGH		LU053055	Rear-left cover	左后盖	Крышка магнето левая задняя половина, an.steel	1
3	F00C051		LN000066	Induced coil	感应线圈	Датчик Холла	1
4	302G070		LU040609	Start clutch body	启动离合器本体	Муфта обгонная стартера	1
5	302C060		LU048635	Magneto rotor assy	磁电机转子组	Муфта обгонная стартера	1
6	F00C070	F009D070	LN000068	Magneto stator assy	磁电机定子组	Статор магнето, в сборе	1
7	F00L011			Wire clamp	线束压板	Фиксатор электропроводов, сталь	1
8	7008030		LU022261	Screw M5x30	螺钉M5x30	Болт M5x1.25x30мм, сталь	3
9	D00L015		LU022257	Spring washer 48	弹簧垫圈48	Шайба 9мм, сталь	3
10	D00A042YGH		LU058592	Plug for watch hole	小窥孔盖	Заглушка сектор, отверстие крышки магнето, an.steel	1
11	D00A043YH			Plug	大窥孔盖	Заглушка крышки магнето, сталь	1
12	96010036LH			Lock bolt	锁螺栓	Болт крепления маховика, сталь	1
13	F00C013		LU039046	Left oil seal for crankshaft 50x34x7	曲轴油封50x34x7	Сальник 34x50x7мм	1
14	H28D060		LU058622	Flywheel clutch assy	飞轮离合器总成	Ротор магнето в сборе, сталь	1
15	F003B001		LU058594	Gasket, left crankcase cover	左曲轴箱盖垫片	Прокладка крышки магнето, паронит	1
16	D00C051		LU023963	O-ring for plug 27.5x2.5	橡胶O型圈27.5x2.5	Кольцо уплотнительное 27.5x2.5мм, резина	1
17	D00C052		LU023964	O-ring watch hole plug 13.8x2.5	窥孔孔圈13.8x2.5	Кольцо уплотнительное 13.8x2.5мм, резина	1
18	F001C056		LU039047	O-ring 63x3	O型圈63x3	Кольцо уплотнительное 63.0x3.0мм, резина	1
19	81805016		LU017074	Screw M5x16	螺钉M5x16	Винт M5x0.8x16мм, сталь	2
20	81805030		LU039048	Screw M5x30	螺钉M5x30	Винт M5x0.8x30мм, сталь	3
21	96006012		LU013759	Bolt M8x12	螺栓M8x12	Болт M8x1.0x12мм, сталь	2
22	96006025		LU013763	Bolt M8x25	螺栓M8x25	Болт M8x1.0x25мм, сталь	2
23	96006040		LU023953	Bolt M8x40	螺栓M8x40	Болт M8x1.0x40мм, сталь	6
24	H09A045YGH		LU058591	Upper cover	双齿齿齿盖	Заглушка крышки магнето верхняя, сталь	1
25	96006020		LU013797	Screw M8x20	螺栓M8x20	Болт M8x1.0x20мм, сталь	3
26	F00C099		LU039049	Neutral indicator O-ring 19x2	空档指示器O型圈19x2	Кольцо уплотнительное 19.0x2.0мм, резина	1
27	F00D030	H208D030	LN000071	Neutral indicator	空档(档位)指示器	Датчик включенной передачи	1
28	96006050		LU023977	Bolt M8x50	螺栓M8x50	Болт M8x1.0x50мм, сталь	2

E-8 СЦЕПЛЕНИЕ



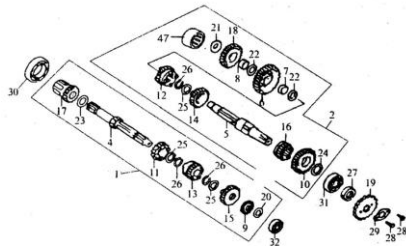
Item	Part no	Part No Actually		Description ENGLISH	Description CHINESE		Qty	Remark
1	3027G060		LU058624	Clutch body Assy	离合器主体组	Сцепление в сборе, сталь	1	
2	302G004		LN000073	Clutch drive disc comp	离合器驱动盘	Корзина сцепления, сталь	1	
3	H201G060		LU058623	Clutch driven disc Assy	离合器从动盘	Диск сцепления в сборе, сталь	1	
4	302G005		LU058547	Clutch driven disc comp	离合器从动盘	Диск сцепления ведомый, сталь	1	
5	302G001		LU058541	Clutch drive plate comp No.1	离合器驱动盘	Диск сцепления фрикционный ведущий, сталь	6	
6	302G012		LU058540	Driven plate	从动片	Диск сцепления ведомый, сталь	5	
7	302G041		LU058542	Location plate	离合器压片	Диск сцепления упорный, сталь	1	
8	302-8-8		LU058548	End cover	离合器端盖	Крышка задней части сцепления, ал.сплав	1	
9	F00G002		LU058545	Spring	离合器弹簧	Пружина корзины сцепления (сжатие)	6	
10	F00L053		LU058546	Spring Washer	离合器花键垫圈	Шайба пружинная корзины сцепления, сталь	1	
11	F01G043			Clutch push rod	离合器拨杆	Толкатель сцепления, сталь	1	
12	F00003			Snap ring 20	离合器圈	Кольцо стопорное 20мм, сталь	1	
13	578306022		BU11 80×22	Bolt M8×22	螺栓M8×22	Болт M8x1 0x22мм, сталь	6	
14	2761603		LU026819	Bearing 6003	轴承6003	Подшипник шариковый радиальный 6003 17x35x10мм	1	

#### E-9 КОЛЕНВАЛ, ПОРШЕНЬ



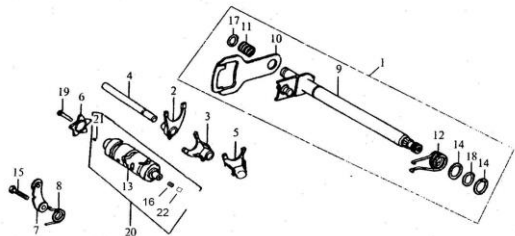
Item	Part no	Part No Actually		Description ENGLISH	Description CHINESE		Qty	Remark
1	H26J000		LU058603	Crankshaft assy	曲柄连杆组合	Коленвал в сборе, сталь	1	
2	312J004		LN000075	Tie rod	连杆	Шатуны	1	
3	2766328		LU014831	Bearing	曲轴主轴承	Подшипник шариковый радиальный 6328 28x68x18мм	1	
4	2766328		LU014831	Bearing	曲轴主轴承	Подшипник шариковый радиальный 6328 28x68x18мм	1	
5	F02K015		LN000057	Driving gear	主动齿轮	Шестерня ведущая, коленвала, сталь	1	
6	312J021		LN000078	Balance shaft driving gear	平衡轴驱动齿轮	Шестерня привода балансирующего вала, сталь	1	
7	F00J001		LU058598	Woodruff Key	半圆键	Шпонка коленвала, сталь	1	
8	F00J003		LU058597	Timing drive gear	正时主动齿轮	Шестерня привода распределителя, сталь	1	
9	H09J013		LU058550	Piston ring set	活塞环组	Кольца поршневые комплект, сталь	1	
10	H09J009		LU058551	Piston ring NO.1	活塞环(一)	Кольцо поршневое (I), сталь	1	
11	H09J010		LU058552	Piston ring NO.2	活塞环(二)	Кольцо поршневое (II), сталь	1	
12	H09J034		LU058553	Piston ring combination	活塞环组合	Кольцо поршневое масляное комплект, сталь	1	
13	F001J011		LN000083	Circlip	活塞销挡圈	Кольцо стопорное поршневого пальца, сталь	2	
14			LN000084	Piston pin	活塞销	Палец поршневой, сталь	1	
15	H0911J014		LU058596	Piston	活塞	Поршень, ал.сплав	1	
16	H26J020		LU058604	Balance shaft	平衡轴	Вал балансирующий, сталь	1	
17	312J022		LN000087	Balance shaft gear	平衡轴齿轮	Шестерня балансирующего вала, сталь	1	
18			LU026986			Вал балансирующий с шестерней в сборе, сталь	1	
19	312-9-18	G24J064	LN000011	Washer Ф12×Ф18×3.8	平衡轴挡圈Ф12×Ф18×3.8	Шайба 12.5x22 0x3.8мм, сталь	1	
20	312-9-18		LN000012	Washer 28×46×5	垫圈 28×46×5	Шайба 28.0x46.0x5.0мм, сталь	1	
21	2766901		LU025423	Needle bearing 6301	滚针轴承6301	Подшипник шариковый радиальный 6301 12x37x12мм	1	
22	27669012RS		LU030050	Needle bearing 6301-2RS	滚针轴承6301-2RS	Подшипник шариковый радиальный 6301 2RS 12x37x12мм	1	

#### E-10 КОРОБКА ПЕРЕМЕННОЙ ПЕРЕДАЧ



Item	Part no	Part No Actually		Description ENGLISH	Description CHINESE		Qty	Remark
1	H26K030		LU058625	Main shaft combination	主轴组合	Вал первичный КПГ в сборе, сталь	1	
2	H26K040		LU058626	Countershaft combination	副轴组合	Вал вторичный КПГ в сборе, сталь	1	
4	H09K031			Main shaft	主轴	Вал первичный КПГ, сталь	1	
5	H09K041			Countershaft	副轴	Вал вторичный КПГ, сталь	1	
6	H09K042			First gear countershaft	副轴一档齿轮	Шестерня 1 передачи вторичного вала КПГ, сталь	1	
7	H09K043			Bush	衬套	Втулка 1 шестерни 1 передачи вторичного вала КПГ, сталь	1	
8	H09K044			Bush	副轴过桥齿轮衬套	Втулка 2 шестерни 1 передачи вторичного вала КПГ, сталь	1	
9	H09K032			Second gear main shaft	主轴二档齿轮	Шестерня 2 передачи первичного вала КПГ, сталь	1	
10	H09K045			Second gear countershaft	副轴二档齿轮	Шестерня 2 передачи вторичного вала КПГ, сталь	1	
11	H09K033			Third gear main shaft	主轴三档齿轮	Шестерня 3 передачи первичного вала КПГ, сталь	1	
12	H09K046			Third gear countershaft	副轴三档齿轮	Шестерня 3 передачи вторичного вала КПГ, сталь	1	
13	H09K034			Fourth gear main shaft	主轴四档齿轮	Шестерня 4 передачи первичного вала КПГ, сталь	1	
14	H09K047			Fourth gear countershaft	副轴四档齿轮	Шестерня 4 передачи вторичного вала КПГ, сталь	1	
15	H09K035			Fifth gear main shaft	主轴五档齿轮	Шестерня 5 передачи первичного вала КПГ, сталь	1	
16	H09K048			Fifth gear countershaft	副轴五档齿轮	Шестерня 5 передачи вторичного вала КПГ, сталь	1	
17	302K036		LU040631	Driver gears for start	起动机驱动齿轮	Муфта обгонная стартера в сборе	1	
18	302K049		LU040632	Conveying gears for start	起动机过桥齿轮	Шестерня, ведомая, стартера ДВС, сталь	1	
19	F02K014		LU058601	Output sprocket	主动链轮	Звездочка ведущая цепи главной передачи 14T, сталь	1	
20	H09K037		LU040607	Spring washer	弹性链齿垫圈	Вал вторичной шестерни стартера (10x40.5мм), сталь	1	
21	F00K038			Washer	弹性链齿垫圈	Шайба проставочная вторичного вала КПГ 3, сталь	1	
22	F00K039			Washer	垫圈	Шайба проставочная вторичного вала КПГ 1, сталь	2	
23	F00K050			Spring washer	齿轮挡圈	Кольцо стопорное первичного вала КПГ 1, сталь	1	
24	F00K051			Washer	垫圈	Шайба проставочная вторичного вала КПГ 2, сталь	1	
25	F00K052			Spline washer	内花键垫圈	Шайба пружинная первичного вала КПГ 2, сталь	3	
26	F00K053			Circlip	弹齿挡圈	Кольцо стопорное первичного вала КПГ 2, сталь	3	
27	F00C042		LU022052	Oil seal 20×34×7	副轴油封20×34×7	Сальник 20x34x7мм	1	
28	578306010		BU11 3968	Bolt M8×10	螺栓M8×10	Болт M8x1 0x10мм, сталь	1	
29	F00K013		LU058619	Locating plate for sprocket	主链轮固定板	Пластина ведущая звездочке цепи главной передачи, сталь	1	
30	2766306		LN000100	Bearing 6106	轴承6106	Подшипник шариковый радиальный 6006 30x55x13мм	1	
31	2766204		LU015574	Bearing 6204	轴承6204	Подшипник шариковый радиальный 6204 20x47x14мм	1	
32	27662022TM		LU027242	Bearing 6202RS	轴承6202	Подшипник шариковый радиальный 6202 RS 15x35x11мм	1	
47	2901512		LN000101	Roller bearing 1512	滚针轴承1512	Подшипник роликовый игольчатый НК 1512 15x21x12мм	1	

Е-11 МЕХАНИЗМ ПЕРЕКЛЮЧЕНИЯ ПЕРЕДАЧ



Item	Part no	Part No Actually		Description ENGLISH	Description CHINESE		Qty	Remark
1	F031K00C.X		LU058607	Gearshift shaft comp	换挡轴总成	Вал механизма переключения передач в сборе, сталь	1	
2	302K061		LU051051	Fork NO.1	拨叉(一)	Вилка механизма переключения передач ZJC (I), сталь	1	
3	F001K061		LU051052	Fork NO.2	拨叉(二)	Вилка механизма переключения передач ZJR (I), сталь	1	
4	H28K073		LU058617	Fork shaft	换挡轴	Ось вилки механизма переключения передач, сталь	1	
5	H28K061		LU058618	Fork NO.3	拨叉(三)	Вилка механизма переключения передач ZJL (II), сталь	1	
6	F00K023		LU051014	Cam	凸轮轴止动板	Шестерня храповой механизма переключения передач, сталь	1	
7	F03K070		LN000098	Limit block	限位块定位板	Фиксатор барабана мех-ма переключ. передач, сталь	1	
8	F031H009		LU040634	Spring	弹簧限位板	Пружина фиксатора барабана мех-ма переключ. передач (сжатие)	1	
9	F00K001		LU040635	Shaft comp	换挡轴组合	Вал механизма переключения передач, сталь	1	
10	F00K002		LU040636	Plate	换挡板	Рычаг механизма переключения передач, сталь	1	
11	F00K003		LU040637	Spring	换挡板弹簧	Пружина рычага переключения передач (сжатие)	1	
12	F00K004		LU040638	Reset spring	换挡轴复位弹簧	Пружина возвратная вала механизма переключения передач (сжатие)	1	
13	F009K060			Drum	换挡鼓本体	Барабан механизма переключения передач, сталь	1	
14	F00K005		LU058643	Washer	垫圈	Шайба вала механизма переключения передач, сталь	2	
15	578306020		LU023990	Bolt M8×20	螺栓M8×20	Болт M8x1.0x20мм, сталь	1	
16	302-11-16			Spring	限位指示弹簧	Пружина штифта барабана механизма переключения передач (натяг)	1	
17	F00K006		LU014572	Circlip 12	弹簧挡圈12	Кольцо стопорное 12мм, сталь	1	
18	F00K007		LU019714	Circlip 14	弹簧挡圈14	Кольцо стопорное 14мм, сталь	1	
19	578306025		LU016556	Bolt M8×25	螺栓M8×25	Болт M8x1.0x25мм, сталь	1	
20	F009K060		LN000099	Gearshift cam comp	换挡凸轮轴组合	Барабан механизма переключения передач, сталь	1	
21	F00K008		LN000103	Set pin B4×10	定位销B4×10	Штифт 4x10мм, сталь	1	
22	F00D040			Contacting piece	限位指示接触片	Штифт барабана механизма переключения передач, сталь	1	